



## **Haftalık Opsiyon Raporu. 06.12.20**

**Altın piyasasınca (NYMEX) yatırım amaçlı “Bear Call Spread” tasarlıyacağım.  
YouTube kanalında izleyebilirsiniz.**

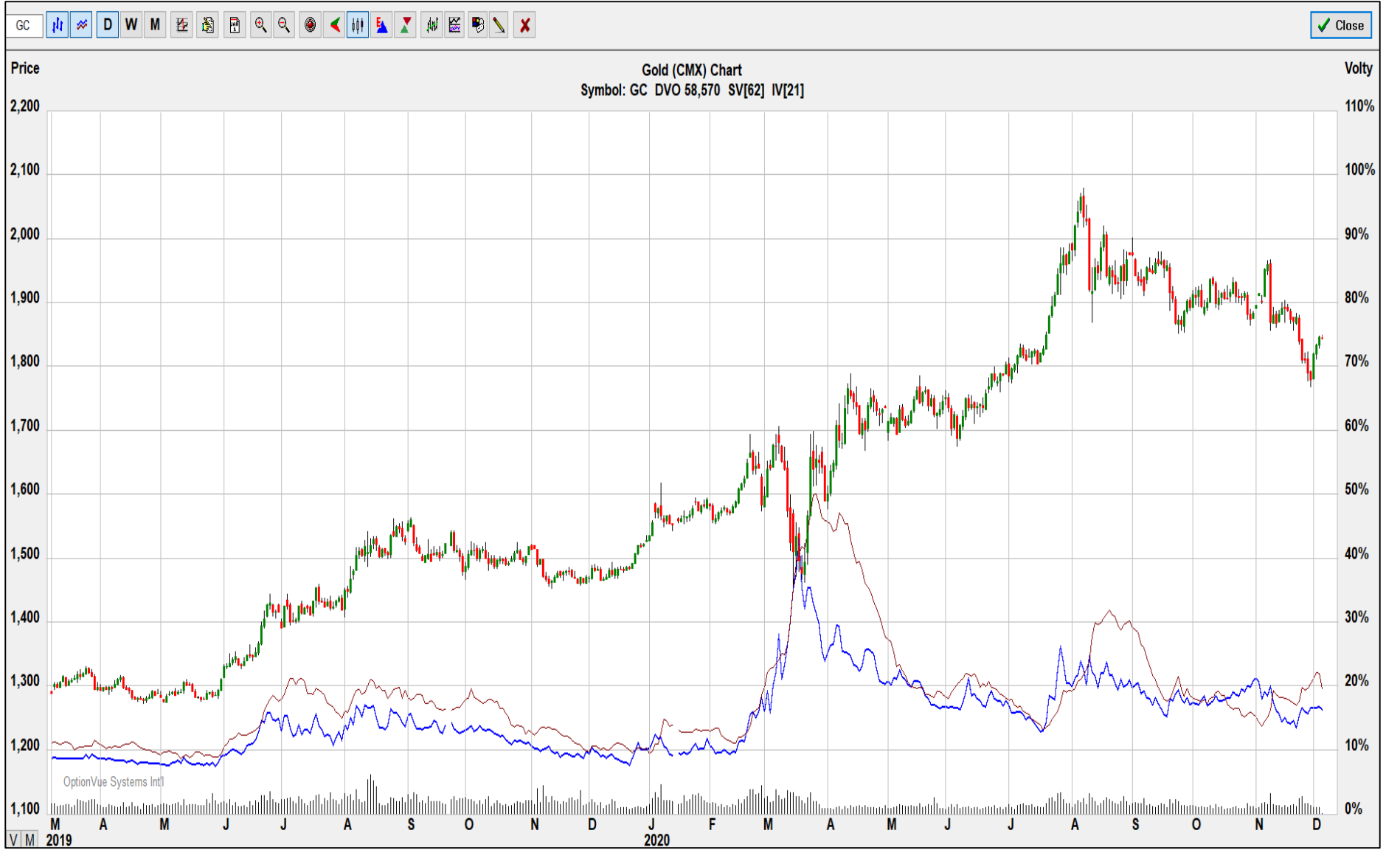
***atesanaybars.com***

---

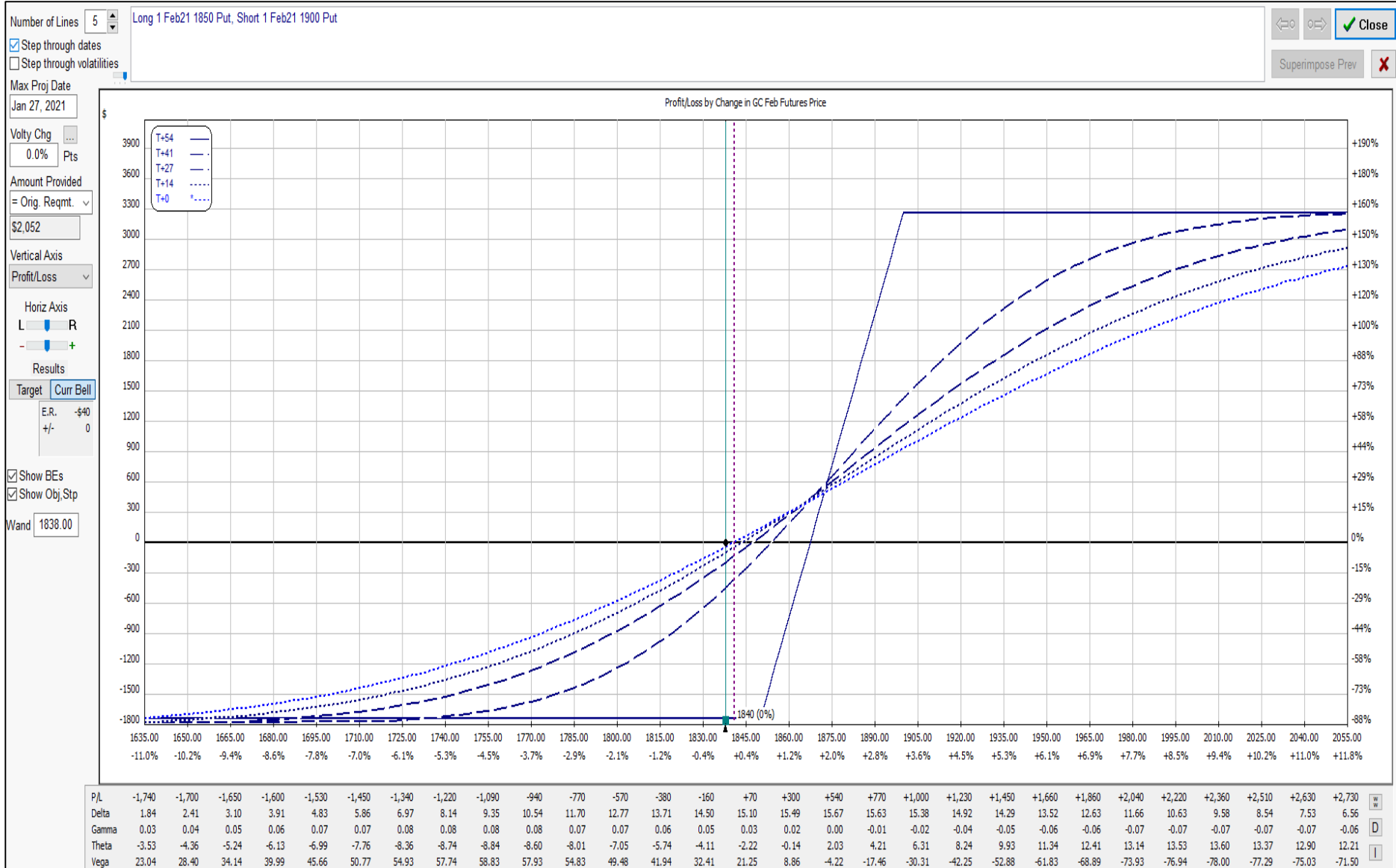
Burada yer alan yatırım bilgi, yorum ve tavsiyeler yatırım danışmanlığı kapsamında değildir. Bu tavsiyeler mali durumunuz ile risk ve getiri tercihlerinize uygun olmayabilir. Bu nedenle, sadece burada yer alan bilgilere dayanılarak yatırım kararı verilmesi beklentilerinize uygun sonuçlar doğurmayabilir.

| Sembol | Kontrat                 | \$Hacmi | SV     | [ ] | IV     | [ ] | UCUZ | PAHALI | IV%>SV% | Uygun Strateji           |
|--------|-------------------------|---------|--------|-----|--------|-----|------|--------|---------|--------------------------|
| GC     | Gold (CMX)              | 58571   | 21.20% | 78  | 16.20% | 54  | A    |        |         | A, +Vega                 |
| SI     | Silver (CMX)            | 13148   | 39.00% | 72  | 34.30% | 67  | A    |        |         | (SV [ ]>50)              |
| ZC     | Corn (CBT)              | 21335   | 25.30% | 64  | 22.20% | 49  | A    |        |         | Long Stradel/ Strangle   |
| ZS     | Soybeans (CBT)          | 65370   | 20.20% | 63  | 20.10% | 86  | A    |        |         | Ratio Back Spread        |
| HO     | Heating Oil (NYM)       | 43      | 37.90% | 62  | 32.20% | 42  | A    |        |         | Diag. Cald Spread        |
| ZM     | Soybean Meal (CBT)      | 3092    | 20.60% | 62  | 20.30% | 81  | A    |        |         | Strangle Swap            |
| RB     | Gasoline (RBOB: NYM)    | 88      | 41.40% | 56  | 35.50% | 41  | A    |        |         | Debit Spread             |
| ZW     | Wheat (CBT)             | 2736    | 27.40% | 53  | 22.20% | 42  | A    |        |         | D, + Vega                |
| CL     | Crude Oil (NYM)         | 58090   | 40.40% | 45  | 34.00% | 40  | D    |        |         | (SV [ ]<50)              |
| ZB     | U.S. Treas Bonds (CBT)  | 11219   | 10.00% | 41  | 8.60%  | 46  | D    |        |         | Calendar Spr.            |
| ZN     | U.S. 10-yr Treas Notes  | 12288   | 3.80%  | 22  | 3.40%  | 13  | D    |        |         | B, -Vega                 |
| 6B     | British Pound (CME)     | 1407    | 5.70%  | 10  | 11.00% | 81  |      | B      | C       | (SV [ ]< 50)             |
| 6C     | Canadian Dollar (CME)   | 471     | 4.00%  | 19  | 7.10%  | 74  |      | B      | C       | Short Straddel/ Strangle |
| 6J     | Japanese Yen (CME)      | 871     | 5.00%  | 26  | 5.90%  | 33  |      | B      | C       | Ratio Spread             |
| MSFT   | Microsoft               | 227.8K  | 21.10% | 31  | 24.10% | 40  |      | B      | C       | Reverse Cal'd Spread     |
| NQ     | E-Mini Nas-100 (future) | 1604    | 18.70% | 31  | 20.90% | 46  |      | B      | C       | Reverse Strangle Swap    |
| 6A     | Australian Dollar (CME) | 1242    | 7.30%  | 33  | 9.20%  | 51  |      | B      | C       | Credit Spread            |
| ES     | E-Mini S&P 500 (CME)    | 260.3K  | 15.40% | 38  | 15.90% | 41  |      | B      | C       | Wing Butterfly/ Irons    |
| AMZN   | Amazon.com              | 1.1M    | 24.60% | 44  | 29.60% | 53  |      | B      | C       | E, -Vega                 |
| AAPL   | Apple Inc               | 482.2K  | 28.00% | 46  | 29.90% | 54  |      | B      | C       | (SV [ ]>50)              |
| 6E     | EuroFX (CME)            | 15433   | 6.40%  | 53  | 6.90%  | 65  |      | E      | C       | Rev. Diag Cald Spread    |
| NG     | Natural Gas (NYM)       | 2282    | 56.90% | 81  | 65.00% | 77  |      | E      | C       | C, - Vega                |
|        |                         |         |        |     |        |     |      |        |         | Iron Butterfly/ Irons    |
|        |                         |         |        |     |        |     |      |        |         | Vertical Swap/ Stgl Swap |

Burada yer alan yatırım bilgi, yorum ve tavsiyeler yatırım danışmanlığı kapsamında değildir. Bu tavsiyeler mali durumunuz ile risk ve getiri tercihlerinize uygun olmayabilir. Bu nedenle, sadece burada yer alan bilgilere dayanılarak yatırım kararı verilmesi beklentilerinize uygun sonuçlar doğurmayabilir.



Burada yer alan yatırım bilgi, yorum ve tavsiyeler yatırım danışmanlığı kapsamında değildir. Bu tavsiyeler mali durumunuz ile risk ve getiri tercihlerinize uygun olmayabilir. Bu nedenle, sadece burada yer alan bilgilere dayanılarak yatırım kararı verilmesi beklentilerinize uygun sonuçlar doğurmayabilir.



Burada yer alan yatırım bilgi, yorum ve tavsiyeler yatırım danışmanlığı kapsamında değildir. Bu tavsiyeler mali durumunuz ile risk ve getiri tercihlerinize uygun olmayabilir. Bu nedenle, sadece burada yer alan bilgilere dayanılarak yatırım kararı verilmesi beklentilerinize uygun sonuçlar doğurmayabilir.