



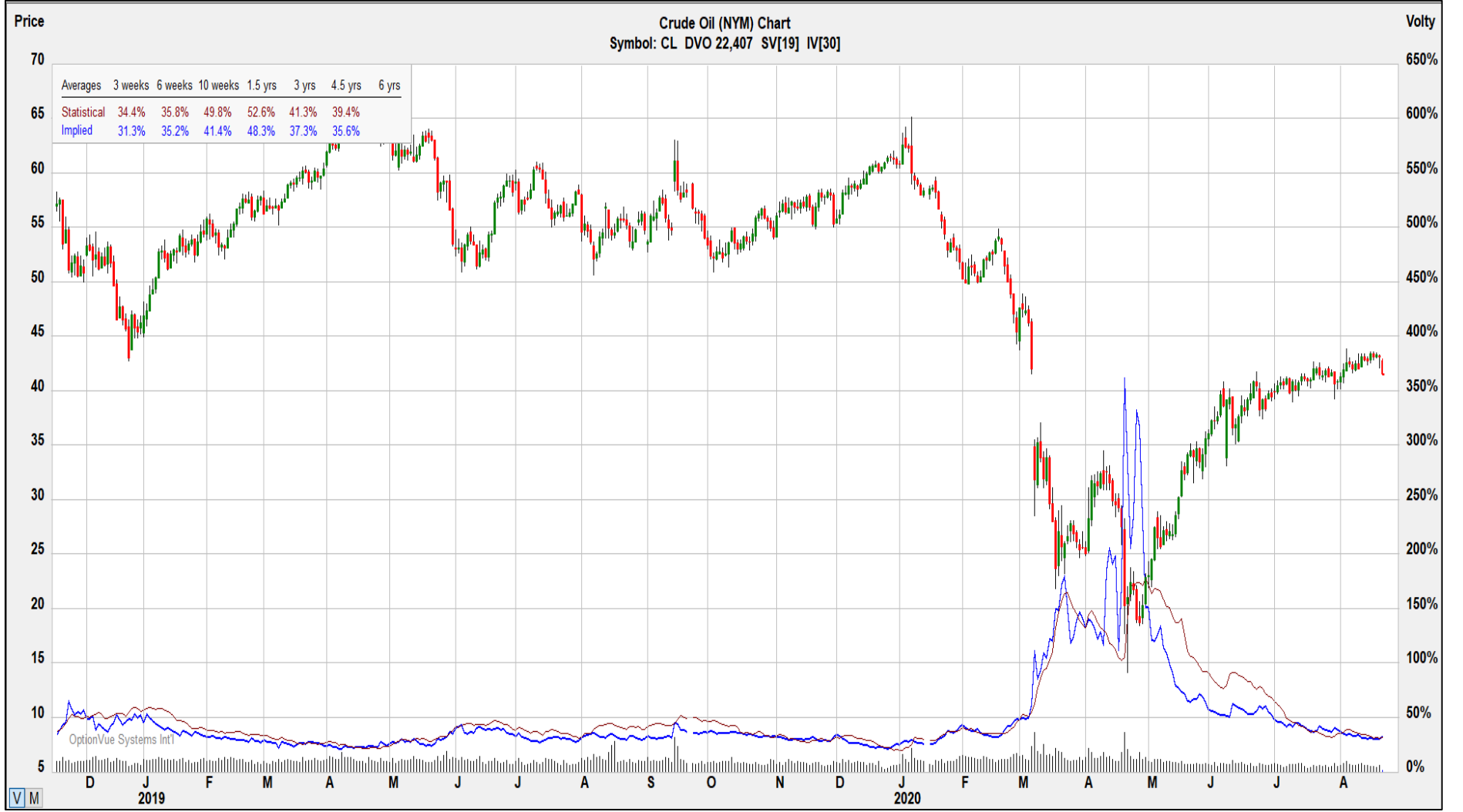
Haftalık Opsiyon Raporu. 23. 08. 20

Petrol (WTI) piyasasında “ATM Calendar Spread” tasarlıyacağım. YouTube kanalında izleyebilirsiniz.

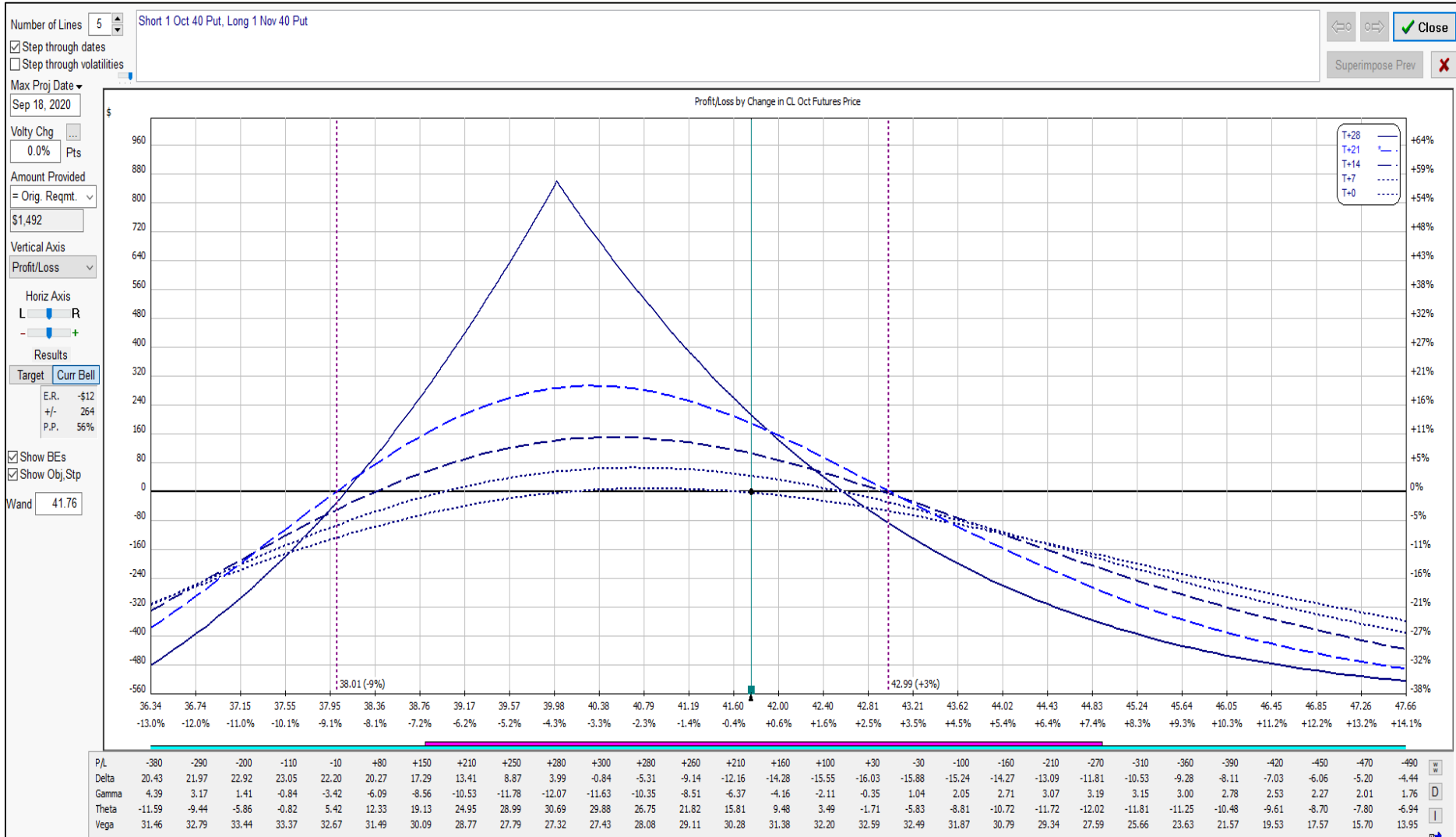
atesanaybars.com

| Sembol | Kontrat | \$Hacmi | SV | [] | IV | [] | UCUZ | PAHALI | IV%>SV% | Uygun Strateji |
|--------|-------------------------|---------|--------|-----|--------|-----|------|--------|---------|--------------------------|
| SI | Silver (CMX) | 28899 | 76.20% | 96 | 55.30% | 92 | A | | | A, +Vega |
| GC | Gold (CMX) | 99738 | 31.00% | 92 | 21.30% | 87 | A | | | (SV []>50) |
| 6E | EuroFX (CME) | 3347 | 8.80% | 83 | 7.50% | 86 | A | | | Long Stradel/ Strangle |
| 6J | Japanese Yen (CME) | 613 | 6.70% | 81 | 6.30% | 56 | A | | | Ratio Back Spread |
| NG | Natural Gas (NYM) | 2451 | 55.10% | 78 | 53.40% | 68 | A | | | Diag. Cald Spread |
| ZM | Soybean Meal (CBT) | 1717 | 17.20% | 56 | 17.00% | 60 | A | | | Strangle Swap |
| ZW | Wheat (CBT) | 7414 | 25.70% | 44 | 21.00% | 31 | D | | | Debit Spread |
| ZS | Soybeans (CBT) | 23982 | 14.40% | 40 | 12.10% | 17 | D | | | D, + Vega |
| ZC | Corn (CBT) | 27270 | 18.90% | 33 | 16.30% | 24 | D | | | (SV []<50) |
| ZB | U.S. Treas Bonds (CBT) | 30565 | 7.90% | 22 | 7.80% | 42 | D | | | Calendar Spr. |
| ZN | U.S. 10-yr Treas Notes | 53105 | 3.00% | 4 | 3.10% | 3 | | B | C | B, -Vega |
| CL | Crude Oil (NYM) | 22407 | 30.20% | 24 | 31.10% | 46 | | B | C | (SV []< 50) |
| ES | E-Mini S&P 500 (CME) | 71900 | 11.90% | 29 | 16.90% | 62 | | B | C | Short Straddel/ Strangle |
| HO | Heating Oil (NYM) | 178 | 27.20% | 31 | 36.30% | 71 | | B | C | Ratio Spread |
| RB | Gasoline (RBOB: NYM) | 173 | 35.60% | 51 | 42.10% | 67 | | E | C | Reverse Cal'd Spread |
| NQ | E-Mini Nas-100 (future) | 417 | 20.70% | 53 | 23.80% | 69 | | E | C | Reverse Strangle Swap |
| MSFT | Microsoft | 329.4K | 22.60% | 55 | 28.70% | 73 | | E | C | Credit Spread |
| 6C | Canadian Dollar (CME) | 441 | 5.40% | 59 | 6.60% | 76 | | E | C | Wing Butterfly/ Irons |
| AMZN | Amazon.com | 1.3M | 28.90% | 71 | 34.40% | 81 | | E | C | E, -Vega |
| 6A | Australian Dollar (CME) | 518 | 9.50% | 71 | 9.80% | 76 | | E | C | (SV []>50) |
| AAPL | Apple Inc | 689.1K | 31.10% | 73 | 40.70% | 88 | | E | C | Rev. Diag Cald Spread |
| | | | | | | | | | | C, - Vega |
| | | | | | | | | | | Iron Butterfly/ Irons |
| | | | | | | | | | | Vertical Swap/ Stgl Swap |

Burada yer alan yatırım bilgi, yorum ve tavsiyeler yatırım danışmanlığı kapsamında değildir. Bu tavsiyeler mali durumunuz ile risk ve getiri tercihlerinize uygun olmayabilir. Bu nedenle, sadece burada yer alan bilgilere dayanılarak yatırım kararı verilmesi beklentilerinize uygun sonuçlar doğurmayabilir.



Burada yer alan yatırım bilgi, yorum ve tavsiyeler yatırım danışmanlığı kapsamında değildir. Bu tavsiyeler mali durumunuz ile risk ve getiri tercihlerinize uygun olmayabilir. Bu nedenle, sadece burada yer alan bilgilere dayanılarak yatırım kararı verilmesi beklentilerinize uygun sonuçlar doğurmayabilir.



Burada yer alan yatırım bilgi, yorum ve tavsiyeler yatırım danışmanlığı kapsamında değildir. Bu tavsiyeler mali durumunuz ile risk ve getiri tercihlerinize uygun olmayabilir. Bu nedenle, sadece burada yer alan bilgilere dayanılarak yatırım kararı verilmesi beklentilerinize uygun sonuçlar doğurmayabilir.