



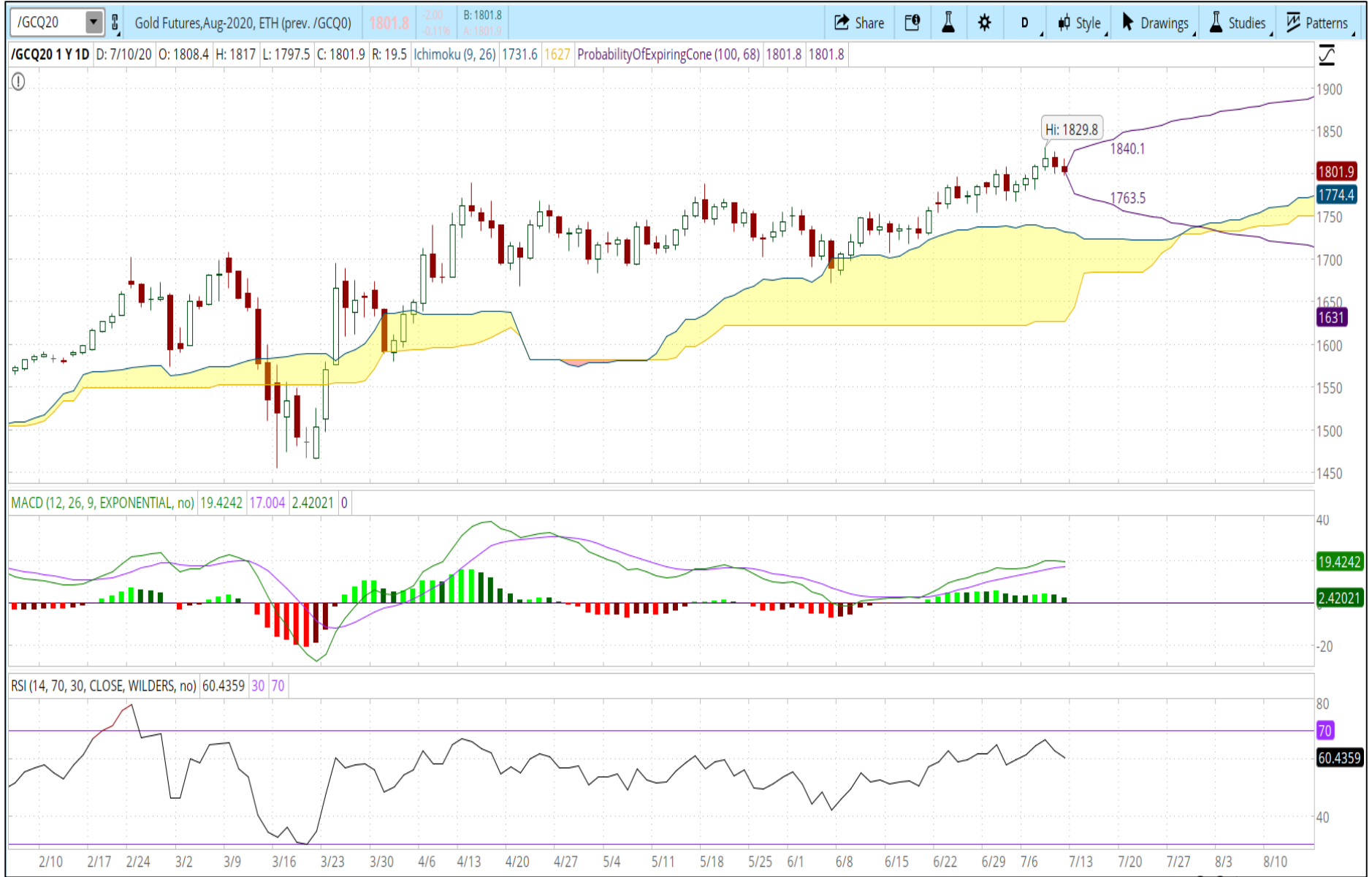
## **Haftalık Opsiyon Raporu. 12.07.20**

**Altın piyasasında “Diagonal Call Calendar” tasarlıyacağım. YouTube kanalımda izleyebilirsiniz.**

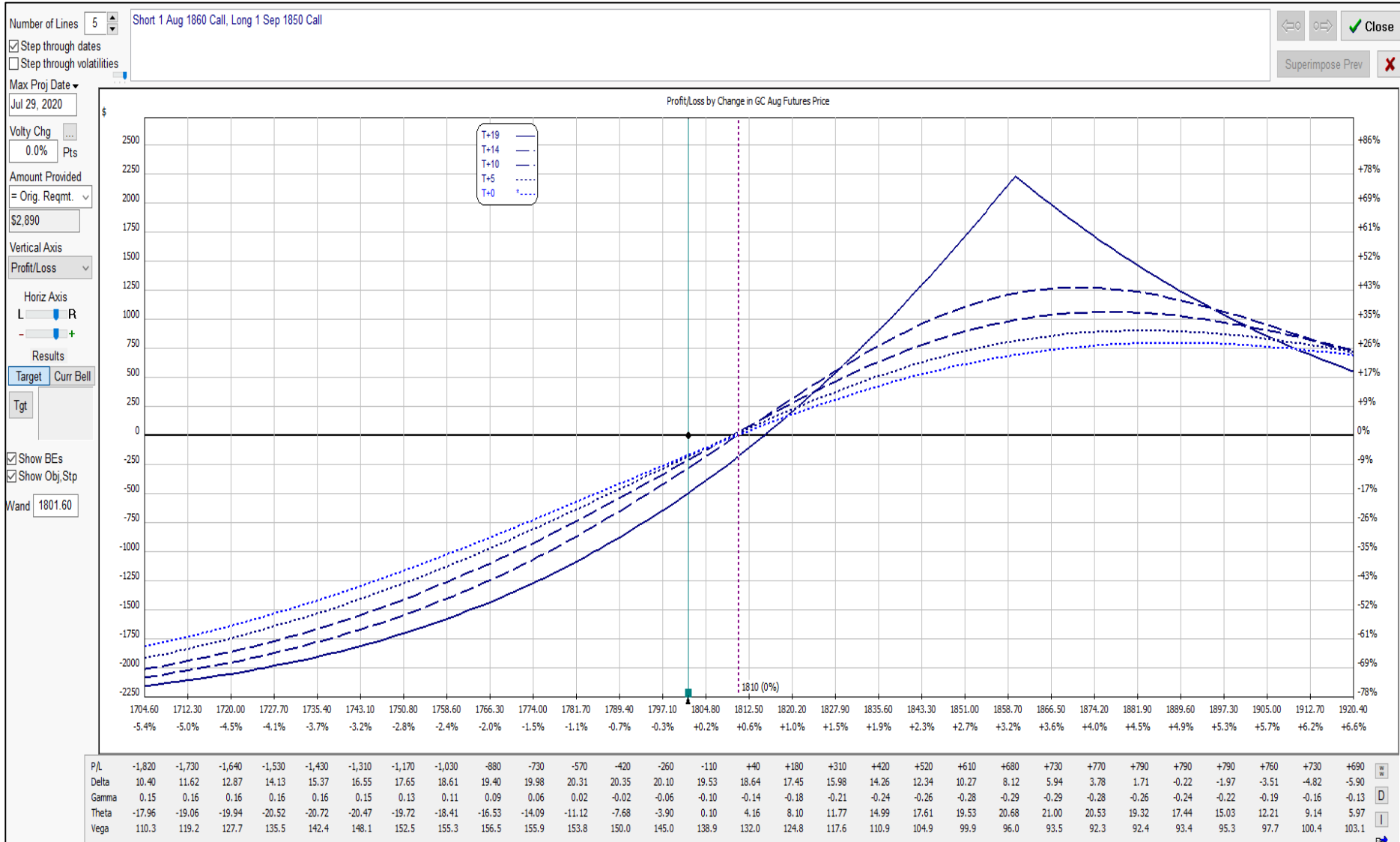
***atesanaybars.com***

| Sembol | Kontrat                 | \$Hacmi | SV     | [ ] | IV     | [ ] | UCUZ | PAHALI | IV%>SV% | Uygun Strateji           |
|--------|-------------------------|---------|--------|-----|--------|-----|------|--------|---------|--------------------------|
| 6E     | EuroFX (CME)            | 3723    | 8.00%  | 82  | 6.50%  | 74  | A    |        |         | A, +Vega                 |
| 6B     | British Pound (CME)     | 1226    | 10.20% | 81  | 7.80%  | 36  | A    |        |         | (SV [ ]>50)              |
| SI     | Silver (CMX)            | 7516    | 33.00% | 79  | 27.80% | 76  | A    |        |         | Long Stradel/ Strangle   |
| 6A     | Australian Dollar (CME) | 744     | 10.20% | 76  | 9.50%  | 79  | A    |        |         | Ratio Back Spread        |
| ZC     | Corn (CBT)              | 39178   | 28.90% | 73  | 25.60% | 72  | A    |        |         | Diag. Cald Spread        |
| CL     | Crude Oil (NYM)         | 38761   | 44.70% | 71  | 41.00% | 74  | A    |        |         | Strangle Swap            |
| 6C     | Canadian Dollar (CME)   | 257     | 6.70%  | 71  | 5.60%  | 54  | A    |        |         | Debit Spread             |
| ZW     | Wheat (CBT)             | 2987    | 28.10% | 62  | 27.40% | 77  | A    |        |         | D, + Vega                |
| ZB     | U.S. Treas Bonds (CBT)  | 14207   | 10.30% | 55  | 8.60%  | 60  | A    |        |         | (SV [ ]<50)              |
| GC     | Gold (CMX)              | 47906   | 15.50% | 53  | 15.00% | 72  | A    |        |         | Calendar Spr.            |
| 6J     | Japanese Yen (CME)      | 885     | 5.40%  | 44  | 5.30%  | 23  | D    |        |         | B, -Vega                 |
| ZN     | U.S. 10-yr Treas Notes  | 21404   | 3.10%  | 1   | 3.30%  | 4   |      | B      | C       | (SV [ ]< 50)             |
| ZS     | Soybeans (CBT)          | 41730   | 13.90% | 24  | 14.50% | 44  |      | B      | C       | Short Straddel/ Strangle |
| ZM     | Soybean Meal (CBT)      | 2732    | 14.40% | 33  | 17.20% | 65  |      | B      | C       | Ratio Spread             |
| AAPL   | Apple Inc               | 389.4K  | 26.40% | 54  | 37.10% | 90  |      | E      | C       | Reverse Cal'd Spread     |
| NQ     | E-Mini Nas-100 (future) | 367     | 25.80% | 71  | 29.10% | 86  |      | E      | C       | Reverse Strangle Swap    |
| HO     | Heating Oil (NYM)       | 159     | 38.50% | 72  | 39.80% | 77  |      | E      | C       | Credit Spread            |
| RB     | Gasoline (RBOB: NYM)    | 88      | 52.60% | 73  | 95.30% | 92  |      | E      | C       | Wing Butterfly/ Irons    |
| ES     | E-Mini S&P 500 (CME)    | 36357   | 25.30% | 74  | 25.60% | 81  |      | E      | C       | E, -Vega                 |
| MSFT   | Microsoft               | 174.0K  | 29.10% | 76  | 37.40% | 90  |      | E      | C       | (SV [ ]>50)              |
| AMZN   | Amazon.com              | 1.8M    | 38.60% | 83  | 52.10% | 99  |      | E      | C       | Rev. Diag Cald Spread    |
| NG     | Natural Gas (NYM)       | 2069    | 59.70% | 86  | 62.30% | 81  |      | E      | C       | C, - Vega                |
|        |                         |         |        |     |        |     |      |        |         | Iron Butterfly/ Irons    |
|        |                         |         |        |     |        |     |      |        |         | Vertical Swap/ Stgl Swap |

Burada yer alan yatırım bilgi, yorum ve tavsiyeler yatırım danışmanlığı kapsamında değildir. Bu tavsiyeler mali durumunuz ile risk ve getiri tercihlerinize uygun olmayabilir. Bu nedenle, sadece burada yer alan bilgilere dayanılarak yatırım kararı verilmesi beklentilerinize uygun sonuçlar doğurmayabilir.



Burada yer alan yatırım bilgi, yorum ve tavsiyeler yatırım danışmanlığı kapsamında değildir. Bu tavsiyeler mali durumunuz ile risk ve getiri tercihlerinize uygun olmayabilir. Bu nedenle, sadece burada yer alan bilgilere dayanılarak yatırım kararı verilmesi beklentilerinize uygun sonuçlar doğurmayabilir.



Burada yer alan yatırım bilgi, yorum ve tavsiyeler yatırım danışmanlığı kapsamında değildir. Bu tavsiyeler mali durumunuz ile risk ve getiri tercihlerinize uygun olmayabilir. Bu nedenle, sadece burada yer alan bilgilere dayanılarak yatırım kararı verilmesi beklentilerinize uygun sonuçlar doğurmayabilir.