



## **Haftalık Opsiyon Raporu. 06.10.19**

**Altın 1500 dolar/ons üzerinde konsolide oluyor. Düşük teminat, yüksek getiri ve sınırlı risk (gerekirse tamir edilebilen) “İron Condor” stratejisi tasarlanabilir. YouTube kanalımda izleyebilirsiniz.**

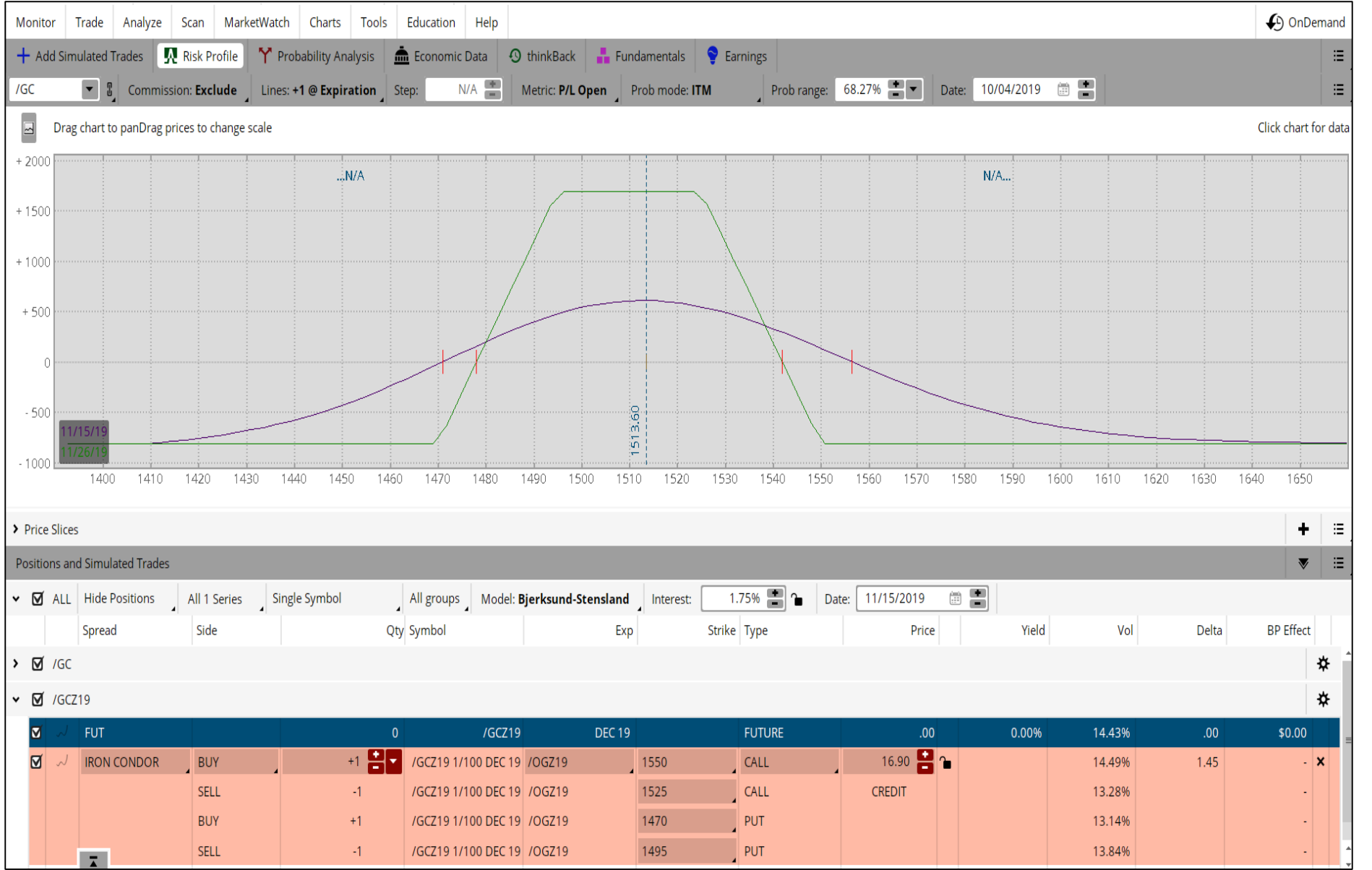
***atesanaybars.com***

| Sembol | Kontrat                 | \$Hacmi | SV     | [ ] | IV     | [ ] | UCUZ | PAHALI | IV%>SV% | Uygun Strateji           |
|--------|-------------------------|---------|--------|-----|--------|-----|------|--------|---------|--------------------------|
| SI     | Silver (CMX)            | 10681   | 32.30% | 97  | 22.90% | 88  | A    |        |         | A, +Vega                 |
| ZN     | U.S. 10-yr Treas Notes  | 49883   | 7.00%  | 96  | 5.10%  | 96  | A    |        |         | (SV[ ]>50)               |
| ZB     | U.S. Treas Bonds (CBT)  | 12204   | 12.50% | 91  | 9.20%  | 91  | A    |        |         | Long Stradel/ Strangle   |
| GC     | Gold (CMX)              | 85896   | 17.70% | 88  | 13.30% | 87  | A    |        |         | Ratio Back Spread        |
| HO     | Heating Oil (NYM)       | 365     | 32.60% | 82  | 28.30% | 76  | A    |        |         | Diag. Cald Spread        |
| CL     | Crude Oil (NYM)         | 102.0K  | 42.90% | 79  | 34.70% | 79  | A    |        |         | Strangle Swap            |
| HE     | Hogs - Lean (CME)       | 10508   | 46.80% | 73  | 25.50% | 36  | A    |        |         | Debit Spread             |
| NQ     | E-Mini Nas-100 (future) | 624     | 20.60% | 60  | 20.20% | 74  | A    |        |         | D, + Vega                |
| CT     | Cotton (ICE)            | 11606   | 23.10% | 59  | 22.70% | 65  | A    |        |         | (SV[ ]<50)               |
| KC     | Coffee (ICE)            | 20417   | 31.50% | 54  | 29.50% | 76  | A    |        |         | Calendar Spr.            |
| ZC     | Corn (CBT)              | 30265   | 20.10% | 49  | 18.00% | 42  | D    |        |         | B, -Vega                 |
| ZM     | Soybean Meal (CBT)      | 2052    | 18.90% | 40  | 15.70% | 29  | D    |        |         | (SV[ ]< 50)              |
| ZW     | Wheat (CBT)             | 2617    | 22.80% | 23  | 18.40% | 3   | D    |        |         | Short Straddel/ Strangle |
| CC     | Cocoa (ICE)             | 5574    | 22.10% | 1   | 22.60% | 3   |      | B      | C       | Ratio Spread             |
| 6C     | Canadian Dollar (CME)   | 339     | 3.70%  | 3   | 5.20%  | 10  |      | B      | C       | Reverse Cal'd Spread     |
| 6E     | EuroFX (CME)            | 8504    | 4.90%  | 9   | 5.30%  | 14  |      | B      | C       | Reverse Strangle Swap    |
| ZS     | Soybeans (CBT)          | 28765   | 15.90% | 18  | 17.20% | 53  |      | B      | C       | Credit Spread            |
| 6A     | Australian Dollar (CME) | 1139    | 5.90%  | 21  | 6.90%  | 8   |      | B      | C       | Wing Butterfly/ Irons    |
| 6J     | Japanese Yen (CME)      | 2384    | 5.40%  | 25  | 6.70%  | 45  |      | B      | C       | E, -Vega                 |
| AMZN   | Amazon.com              | 342.7K  | 22.10% | 37  | 28.80% | 59  |      | B      | C       | (SV[ ]>50)               |
| 6B     | British Pound (CME)     | 1492    | 7.30%  | 38  | 10.40% | 76  |      | B      | C       | Rev. Diag Cald Spread    |
| GOOG   | Google Inc Class C      | 28403   | 21.70% | 49  | 28.80% | 79  |      |        | C       | C, - Vega                |
| ES     | E-Mini S&P 500 (CME)    | 110.9K  | 15.20% | 59  | 17.40% | 87  |      | E      | C       | Iron Butterfly/ Irons    |
| AAPL   | Apple Inc               | 166.5K  | 26.70% | 59  | 29.70% | 81  |      | E      | C       | Vertical Swap/ Stgl Swap |
| NG     | Natural Gas (NYM)       | 3608    | 36.10% | 63  | 44.80% | 86  |      |        | C       |                          |
| NFLX   | Nefflix                 | 97366   | 40.70% | 63  | 54.70% | 91  |      |        | C       |                          |

Burada yer alan yatırım bilgi, yorum ve tavsiyeler yatırım danışmanlığı kapsamında değildir. Bu tavsiyeler mali durumunuz ile risk ve getiri tercihlerinize uygun olmayabilir. Bu nedenle, sadece burada yer alan bilgilere dayanılarak yatırım kararı verilmesi beklentilerinize uygun sonuçlar doğurmayabilir.



Burada yer alan yatırım bilgi, yorum ve tavsiyeler yatırım danışmanlığı kapsamında değildir. Bu tavsiyeler mali durumunuz ile risk ve getiri tercihlerinize uygun olmayabilir. Bu nedenle, sadece burada yer alan bilgilere dayanılarak yatırım kararı verilmesi beklentilerinize uygun sonuçlar doğurmayabilir.



Burada yer alan yatırım bilgi, yorum ve tavsiyeler yatırım danışmanlığı kapsamında değildir. Bu tavsiyeler mali durumunuz ile risk ve getiri tercihlerinize uygun olmayabilir. Bu nedenle, sadece burada yer alan bilgilere dayanılarak yatırım kararı verilmesi beklentilerinize uygun sonuçlar doğurmayabilir.